



Volvo Construction Equipment

PL3005D, PL4809D

Tiendetubos Volvo Capacidad de vuelco

PL3005D: 51 ton / 112,000 lb | PL4809D: 90/102 ton / 197,000/225,000 lb





Giro de 360°

Aproveche el máximo desempeño de elevación y posicionamiento con la capacidad de giro de 360° de Volvo. El diseño basado en una excavadora permite que la estructura superior gire 360° – brindándole infinitas posibilidades de tendido de tuberías.

Nuevos niveles de maniobrabilidad

Los revolucionarios tiendetubos Volvo basados en excavadora ofrecen una ventaja competitiva en las condiciones más exigentes. Contando con una capacidad de giro de 360° para opciones ilimitadas de tendido de tubos, descubra más oportunidades con Volvo.

Transporte

El PL3005D se transporta fácilmente sin la necesidad de desmontar componentes simplificando el transporte por carretera.



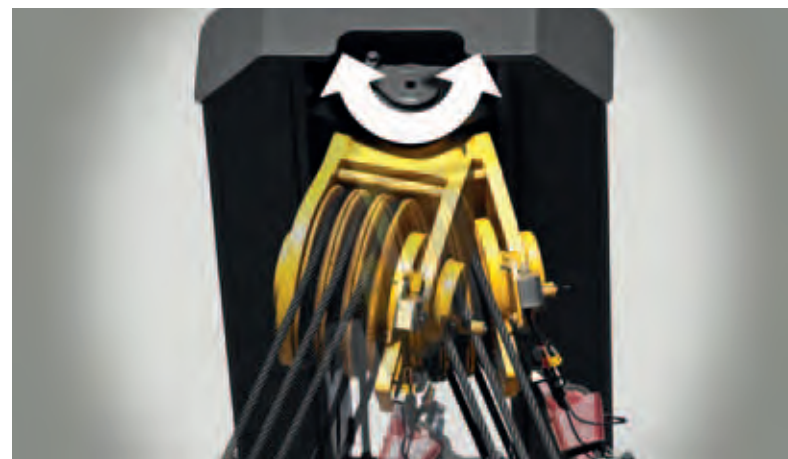
Interruptor de modo

Use el flujo dividido de la bomba para mejor capacidad de control de carga durante operaciones simultáneas de desplazamiento/elevación y el flujo combinado de la bomba para máxima velocidad de desempeño al desplazarse o en operaciones estacionarias de tendido de tubos. El modo de trabajo fino (F) ofrece alta presión y bajo flujo para una potencia máxima de elevación y uso mínimo de combustible.



Control de palanca única

Para facilidad de operación, el joystick multifuncional opcional ofrece al operador control simultáneo y preciso de las funciones hidráulicas. Las funciones hacia adelante, reversa y reducción de velocidad también están incluidas en la consola.



Roldana

Montado en el extremo de la pluma, la roldana gira a la izquierda y a la derecha para permitir el centrado automático de la carga y evitar daños en el cable de acero. Esto incrementa la seguridad al mover el tubo en una pendiente.

Eleve su productividad

Logre un control sobre su carga de trabajo con el tiendetubos de Volvo. Disponiendo de la mejor capacidad de elevación y estabilidad en su clase, usted puede confiar en Volvo para ayudarle a lograr que el trabajo se haga rápida, eficientemente y con seguridad.

Rango de trabajo

El tiendetubos Volvo cuenta con plumas largas que, junto con la posición de montaje de la pluma, proporciona una altura y alcance mayores del gancho, permitiendo que las máquinas eleven y bajen fácilmente tubos desde una distancia segura.



Extensión de la pluma

Si se necesita más alcance, las plumas pre-preparadas permiten la instalación rápida y fácil de una extensión opcional de la pluma. Esto proporciona la misma capacidad de elevación pero con más versatilidad del alcance mejorado y la altura ideal del gancho para la descarga de tubos y las conexiones.



PL4809D

Contrapesos adicionales, montados en el carro inferior, bajan el centro de gravedad para mayor estabilidad. Este diseño permite una limpieza fácil para aumentar el tiempo de máquina disponible.



PL3005D

El PL3005D cuenta con un contrapeso estándar pesado para aumentar la estabilidad al elevar o utilizar una extensión de pluma.



El mejor de su clase

La capacidad de elevación superior y la estabilidad hacen de los tiendetubos de Volvo las máquinas más productivas y seguras para el trabajo. Con una capacidad de vuelco de 51 ton, el PL3005D maneja con facilidad tubos grandes y pesados.



LMS

El Sistema de Gestión de la Carga permite a los operadores ver qué pueden recoger de manera segura con relación a la pendiente. Al monitorizar las inclinaciones de la pendiente así como el ángulo y la orientación de la pluma, el operador puede manejar con seguridad la carga en todo momento.

Seguridad inigualable

La seguridad está a la vanguardia del diseño del tiendetubos de Volvo. El único Sistema de Gestión de la Carga (LMS) es sólo una de las características de seguridad integradas que ayudará a aumentar su desempeño y productividad. Un tiendetubos Volvo no le defraudará.

Monitor LMS

El operador recibe información de la carga de la máquina, a través de sensores inalámbricos, al monitor de la cabina. Las señales de advertencia visibles y sonora alertan al operador cuando se alcanza el límite de carga.



Barra luminosa LMS

Para el aumento de la seguridad, tres luces LED de diferentes colores (verde, amarillo y rojo) en ambos lados de la pluma indican el estado de carga del tiendetubos a otros operadores y al capataz de descenso y colocación.



Dispositivo de fin de carrera

Dispositivo de fin de carrera el sistema de fin de carrera, que cuenta con un sensor inalámbrico, evita que los bloques del cabestrante entren en contacto durante la elevación, aumentando la seguridad.

Sea productivo con total confort

Volvo entiende la importancia del confort del operador. Ésta es la razón por la que hemos diseñado cuidadosamente una cabina elevada líder en la industria con un confort integrado y una excelente visibilidad por todas partes. Los operadores se sentirán en control y desempeñarán eficientemente a lo largo del día en este entorno superior de trabajo.

Control del cabestrante

El diseño de fácil uso para el operador de Volvo le permite seleccionar su palanca de mando preferida para operar el cabestrante, simplemente seleccione izquierda o derecha a través de una válvula de control de cambio de patrón.



Cabina elevada hidráulicamente

En la posición elevada, el sistema único de elevador de cabina de cuatro barras brinda al operador una visibilidad excelente dentro de la zanja y del sitio de trabajo circundante. En la posición baja, el tiendetubos es fácil de transportar.



Cámaras

Para el aumento de la seguridad, una cámara de visión trasera y lateral brinda un aumento de la visibilidad a través del monitor a color I-ECU - visualizar ambas imágenes juntas o individualmente.



Cabina Volvo

Cabina dedicada del tiendetubos con visibilidad mejorada con grandes extensiones de vidrio y pilares de cabina delgados. El entorno espacioso ofrece un asiento ajustable, un sistema automático de control de clima líder en la industria y un amplio espacio para las piernas y de almacenamiento.



Cilindro invertido

El cilindro montado a la inversa y el diámetro y la longitud optimizados del cilindro mejoran enormemente la visibilidad lateral.

Rango de trabajo

Los tiendetubos Volvo disponen de plumas largas que, junto con la posición de montaje de la pluma, proporcionan una altura y alcance mayores del gancho.

Dispositivo de dos antibloqueos

Para aumentar la seguridad y el tiempo de actividad de la máquina, el sistema de doble antibloqueo evitará que los bloques del cabestrante entren en contacto durante la elevación.

Estandarización

La estandarización entre las piezas de desgaste y mantenimiento del tiendetubos y la excavadora garantiza que exista una alta disponibilidad de piezas de repuesto.



LMS

Utilizando sensores inalámbricos, el Sistema de Gestión de la Carga permite a los operadores ver qué pueden recoger con seguridad con relación a la pendiente.



El mejor de su clase

La capacidad de elevación superior y la estabilidad hacen de los tiendetubos de Volvo las máquinas más productivas y seguras para el trabajo.



Fácil conversión

Convierta rápida y fácilmente de tiendetubos giratorio a excavadora con el equipo opcional de excavación.

Fácil transporte

El tiendetubos Volvo dispone de tiempo reducido para la reubicación ya que no requiere ningún desmontaje de componentes.

Supremacía del tiendetubos

Cabestrante

El diseño de fácil uso de Volvo le permite seleccionar su palanca de mando preferida para operar el cabestrante.



Giro de 360°

La superestructura puede girar 360° brindándole infinitas posibilidades de tendido de tubos.



Elevador de cabina de cuatro barras

Al estar elevada, el único sistema elevador de cabina de cuatro barras proporciona una excelente visibilidad del sitio de trabajo y dentro de la zanja.



Facilidad de servicio

Los filtros y puntos de servicio agrupados son de acceso rápido a nivel del suelo a través de grandes puertas de los amplios compartimentos.

Bloqueo de giro

Un bloqueo de giro mecánico de servicio pesado asegura la superestructura en cualquier ángulo al carro inferior al sostener una carga en una pendiente o durante las conexiones.

PL4809D Fuerza de tracción aumentada

Un aumento de 70% en la fuerza de tracción permite que el tiendetubos avance sobre terrenos accidentados y consiga vencer una rampa de 30° mientras sostiene una carga elevada. La máquina puede también desplazarse sobre terreno plano más rápido que el modelo anterior.





Fácil conversión

El sistema hidráulico del tiendetubos está diseñado para ser optimizado tanto para operaciones de tiendetubos como de excavadora. Convierta con facilidad su máquina con equipo de excavación (disponible como opcional) para una excelente fuerza de excavación y desempeño igual al de una excavadora estándar.

Extrema versatilidad

Los tiendetubos giratorios de Volvo basados en excavadora están diseñados para ayudarle a sacar el máximo provecho de su inversión. Las versátiles máquinas se pueden convertir fácilmente en una excavadora estándar o utilizarse en otras aplicaciones de elevación pesada, garantizando un tiempo máximo de actividad de la máquina. Haga más con Volvo.

Rápida conversión

Dos personas pueden convertir rápidamente el tiendetubos en una excavadora en un solo día gracias a las líneas y conexiones hidráulicas preinstaladas de fábrica.



AMS

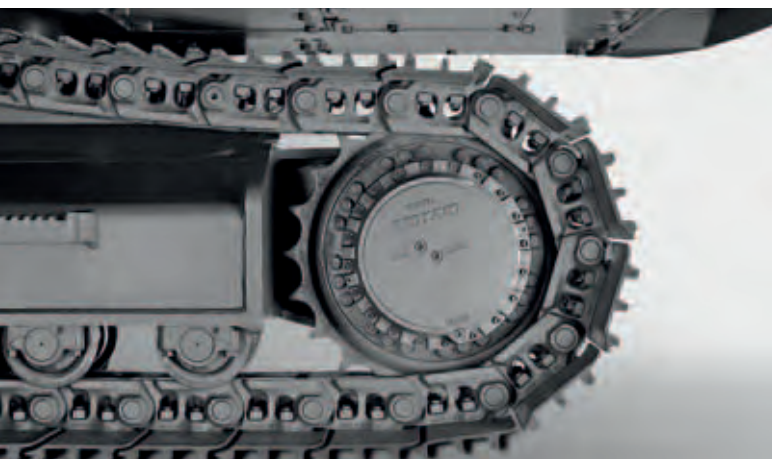
El Sistema de Gestión de Implementos (AMS) guarda hasta 18 preajustes de implementos y permite ajustar el caudal hidráulico (estándar) y la presión (opcional) permitiendo el uso de varios implementos para aumentar más la versatilidad.

Maximice su tiempo de actividad

En el sitio, el tiempo significa dinero. Ésta es la razón por la que los tiendetubos Volvo cuentan con fácil acceso a puntos de servicio agrupados para el mantenimiento y las verificaciones de servicio rápidas y sin esfuerzo. La estandarización entre las piezas de desgaste y mantenimiento originales de Volvo asegura alta disponibilidad, garantizando el máximo tiempo de actividad de la máquina.

Filtros remotos

Los filtros están separados del motor y el radiador para una limpieza y servicio más fáciles, brindándole mayor tiempo de actividad de la máquina. Los enfriadores independientes proporcionan un excelente enfriamiento.



Piezas Volvo originales

Para los mayores niveles de calidad, utilice sólo piezas Volvo originales. La alta disponibilidad y los bajos costos se ofrecen mediante la estandarización de las piezas de desgaste y mantenimiento del tiendetubos y la excavadora.

CareTrack*

Cada tiendetubos Volvo está equipado, de línea, con CareTrack, el sistema telemático de Volvo. Ahorra combustible. Reduce los costos. Maximiza la rentabilidad. Usted puede con CareTrack.

* En los mercados donde esté disponible CareTrack.



Facilidad de servicio

Los filtros y puntos de servicio agrupados son fáciles de acceder a través de las puertas grandes y anchas del compartimento y están situadas a nivel del piso, siempre que sea posible. El fácil acceso para el mantenimiento significa efectuar más rápido las verificaciones regulares, brindándole mayor tiempo de actividad

Volvo PL3005D, PL4809D en detalle

Motor

El motor, que ofrece un excelente desempeño, está equipado con seis cilindros, verticales, inyectores de combustible de alta presión electrónicamente controlados, EGR* interna (* para ciertas regiones), turbocompresor, interenfriador de aire a aire y motor diesel enfriado por agua.

PL3005D

Motor	Volvo		D8H	
Potencia máx. a	r/s / rpm		30 / 1 800	
Neto, ISO 9249/ SAE J1349	kW / hp (metric)	hp	169 / 230	227
Bruto, ISO 14396/ SAE J1995	kW / hp (metric)	hp	170/231	228
Par máximo a	Nm / rpm	lbf ft	1 139 / 1 350	840
No. de cilindros	6			
Cilindrada	l	in ³	7.8	476
Diámetro	mm	in	110	4.3
Carrera	mm	in	138	5.4

PL4809D

Motor	Volvo		D13H	
Potencia máx. a	r/s / rpm		30/1 800	
Neto, ISO 9249/ SAE J1349	kW / hp (metric)	hp	256 / 348	343
Bruto, ISO 14396/ SAE J1995	kW / hp (metric)	hp	265 / 360	355
Par máximo a	Nm / rpm	lbf ft	1 800 / 1 400	1 327
No. de cilindros	6			
Cilindrada	l	in ³	12.8	781
Diámetro	mm	in	131	5.2
Carrera	mm	in	158	6.2

Motor *

El motor, que cumple con la reglamentación de emisiones Etapa IIIA de la UE / EPA Tier 3, y que ofrece excelente rendimiento, está equipado con seis inyectores cilíndricos verticales de combustible de alta presión controlados electrónicamente, recirculación de gases de escape interna* (*para ciertas regiones), turbocompresor con wastegate en línea de 7 litros, intercambiador de calor aire-aire y motor diésel refrigerado por agua.

PL3005D *

Motor	Volvo		D7F	
Potencia máx. a	r/s / rpm		30 / 1 800	
Neto, ISO 9249/ SAE J1349	kW / hp (metric)		169 / 230	
Bruto, ISO 14396/ SAE J1995	kW / hp (metric)		170 / 231	
Par máximo a	Nm / rpm	lbf ft	1 080 / 1 350	797
No. de cilindros	6			
Cilindrada	l	in ³	7.1	433
Diámetro	mm	in	108	4.2
Carrera	mm	in	130	5.1

PL4809D *

Motor	Volvo		D13F	
Potencia máx. a	r/s / rpm		30 / 1 800	
Neto, ISO 9249/ SAE J1349	kW / hp (metric)		256 / 348	
Bruto, ISO 14396/ SAE J1995	kW / hp (metric)		265 / 360	
Par máximo a	Nm / rpm	lbf ft	1 800 / 1 400	1 327
No. de cilindros	6			
Cilindrada	l	in ³	12.8	781
Diámetro	mm	in	131	5.2
Carrera	mm	in	158	6.2

* Máquinas diseñadas para mercados menos reglamentados

Sistema eléctrico

El sistema eléctrico de alta capacidad está bien protegido. Se utilizan enchufes de amarré de bloqueo doble a prueba de agua para asegurar conexiones libres de corrosión. Los relés y válvulas solenoides principales están blindados para evitar el daño.

Sistema tren de rodaje

Cada oruga se acciona mediante un motor de desplazamiento automático de dos velocidades. Los frenos de la oruga son multidisco, aplicados por resorte y liberados hidráulicamente. Los motores de desplazamiento, los frenos y los engranajes planetarios finales están bien protegidos dentro del bastidor de las orugas.

Velocidad de desplazamiento

PL3005D	km/h	mph	5.9	3.5
PL3005D *	km/h	mph	5.5	3.4
PL4809D	km/h	mph	6	3.7
PL4809D	km/h	mph	6	3,7

Carro inferior

PL4809D : el sistema de carro inferior de entreeva variable hidráulicamente provee estabilidad para el trabajo y puede ser retraído para reducir el ancho de transporte. Contrapesos removibles en el carro inferior proveen estabilidad adicional y bajan el centro de gravedad de la máquina - pueden ser fácilmente removidos para reducir peso de transporte.

Sistema hidráulico

El sistema hidráulico está diseñado para alta productividad, altas capacidades de elevación, alta precisión de maniobrabilidad y excepcional ahorro de combustible.

PL3005D

Bomba principal, tipo 2 x bombas de pistones axiales de desplazamiento variable

Caudal máximo	l/min	gpm	2 x 263	2 x 69
---------------	-------	-----	---------	--------

Bomba piloto, bomba de tipo engranajes

Caudal máximo	l/min	gpm	18	4.8
---------------	-------	-----	----	-----

PL4809D

Bomba principal, tipo 2 x bombas de pistones axiales de desplazamiento variable

Caudal máximo	l/min	gpm	2 x 358	2 x 94
---------------	-------	-----	---------	--------

Bomba piloto, bomba de tipo engranajes

Caudal máximo	l/min	gpm	32	8.5
---------------	-------	-----	----	-----

Motores hidráulicos

Desplazamiento: Motor de pistón axial de desplazamiento variable con freno mecánico

Giro: Motor de pistón axial de desplazamiento fijo con freno mecánico

Cabina

La Care Cab Volvo, con estructura protectora del operador, proporciona seguridad junto con más espacio interior, para piernas y pies. En el modo de trabajo, la cabina se eleva hidráulicamente 496 mm / 19.5" proporcionando un amplio campo de visión de todo el sitio de trabajo, cabestrante, pluma y bloque de carga. A través de la escotilla del techo de vidrio transparente de la cabina y de la ventana de puerta deslizante de dos piezas, se maximiza la visibilidad. Esto mejora la confianza, el confort, la seguridad y eficacia del operador. El asiento de lujo dispone de altura ajustable, ajustes de reclinación y hacia adelante y hacia atrás así como un cinturón de seguridad retráctil y suspensión horizontal seleccionable que amortigua al operador de las vibraciones.

Pluma

La pluma asimétrica ofrece al operador una visión clara del bloque del gancho en todas las alturas y dentro de la zanja para una colocación segura y precisa de la carga. La pluma larga proporciona gran altura y alcance del gancho permitiendo que la máquina trabaje más allá de la zanja.

Cabestrante

El cabestrante, planetario, de línea de alta tracción ofrece un desempeño uniforme de elevación y un control preciso. El motor hidráulico del cabestrante tiene un freno de fricción multidisco que se aplica por resorte y libera hidráulicamente.

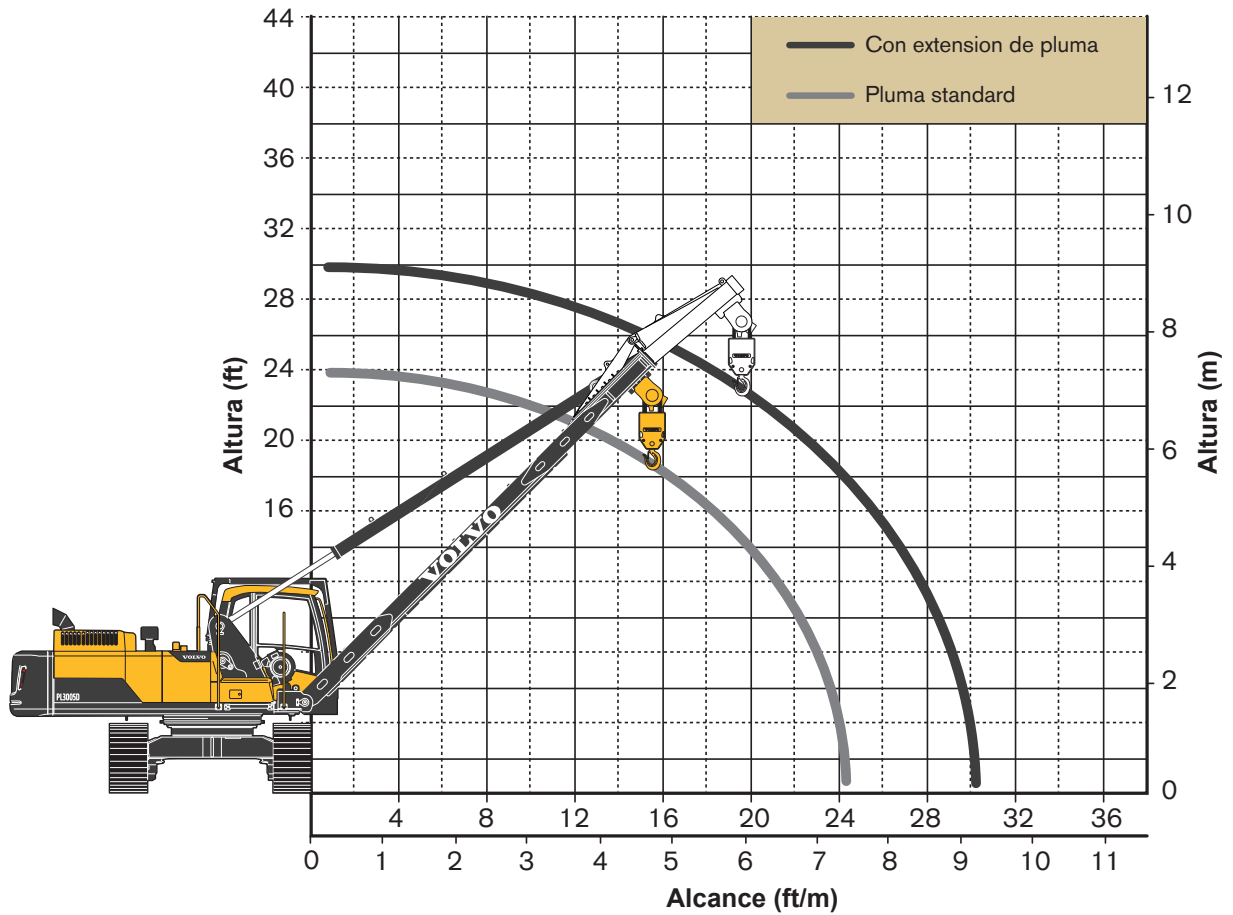
Sistema de gestión de la carga

El sistema de gestión de la carga de Volvo mejora la confianza, eficacia y seguridad del operador. Los tiendetubos de Volvo utilizan sensores de carga, pluma y sensores montados en la superestructura que permiten a las computadoras a bordo monitorizar el ángulo de la pluma y la orientación e inclinación de la cabina. La computadora utiliza esta información para calcular y mostrar las cargas reales y las cargas de trabajo nominales en tiempo real a través de un monitor en la cabina con sistemas sonoros de advertencia. Esto permite al operador mantener un control total de la máquina en terreno llano y plano y en pendientes pronunciadas mediante el giro de 360°. El Sistema de gestión de la carga utiliza luces indicadoras de carga montadas en la pluma para comunicación visual con el personal de tierra y entre máquinas adyacentes durante operaciones de elevación múltiple.

* Máquinas diseñadas para mercados menos reglamentados

Especificaciones

RANGO DE EXCAVACIÓN PL3005D

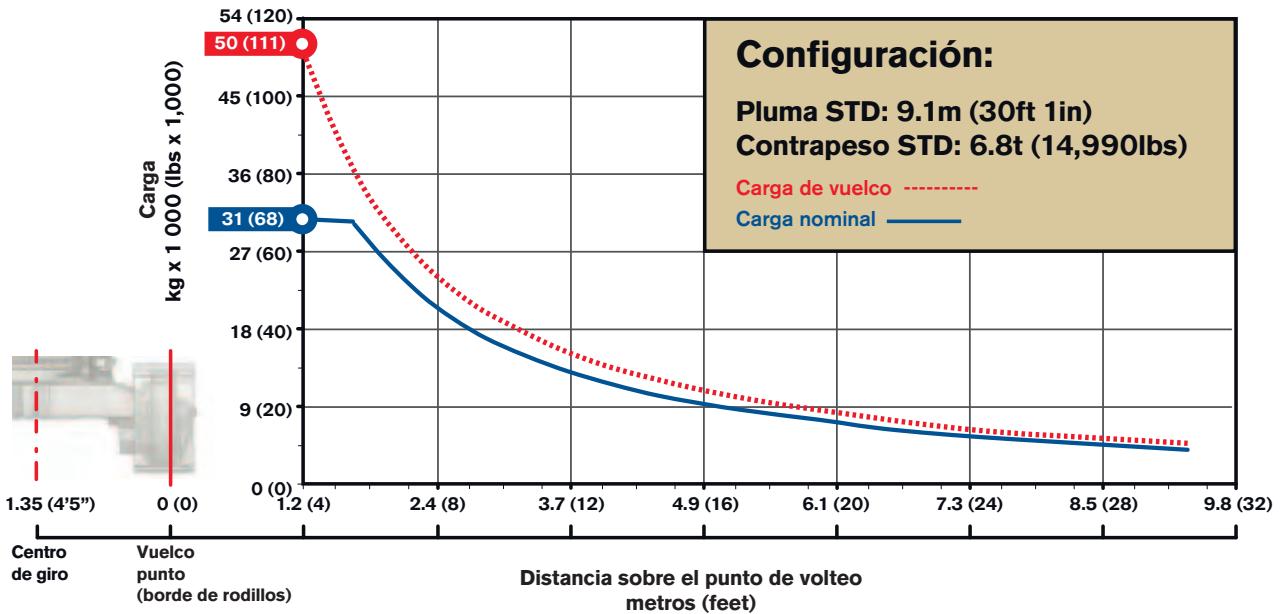
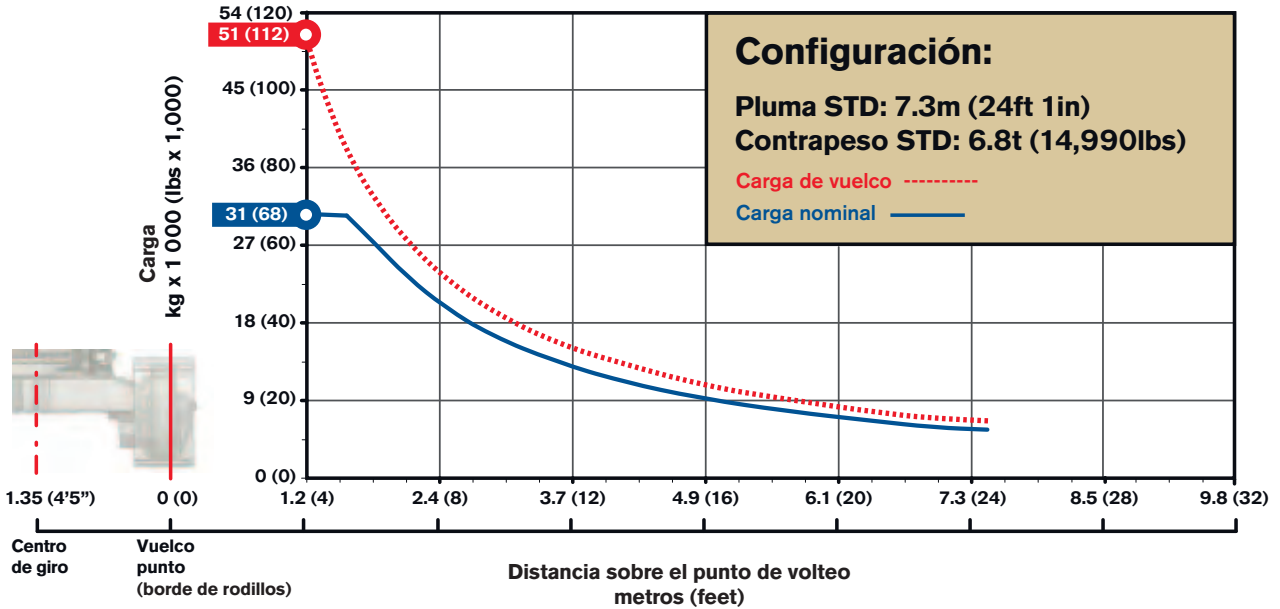


Notas al pie de página PL3005D

Capacidad máxima de volcamiento según ISO 8813, SAE J743 y ASME B30.14, capacidad nominal según ISO 8813 y ASME B30.14, capacidad de elevación válida a través de rotación de 360 grados

Longitud de la pluma	m	ft in	7.3	24' 1"
con extensión	m	ft in	9,1	30' 1"
Contrapeso trasero	kg	lb	6 800	14,990
Contrapesos en el carro inferior	kg	lb	--	--
Cable de acero	mm	ft in	16	5/8"
con resistencia mínima a la ruptura de	kg	lb	20 600	45,400
Guarnición en el bloque de carga		Parts		6

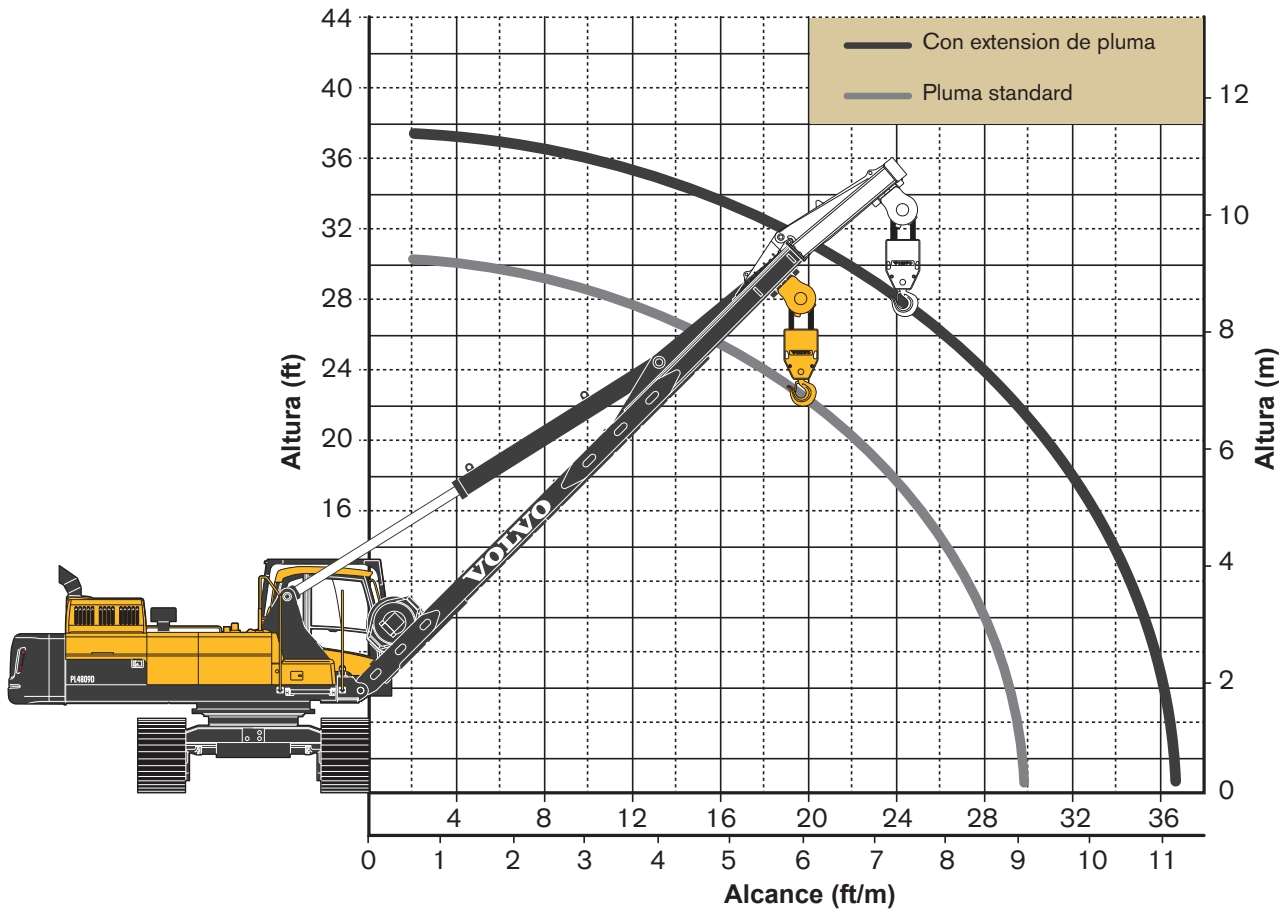
GRÁFICOS DE RANGO DE TRABAJO / CARGA CON PL3005D DE CONFIGURACIÓN ESTÁNDAR PL3005D



*Nota: Capacidad de vuelco máxima según ISO 8813, SAE J743 y ASME B30.14. Capacidad nominal según ISO 8813 y ASME B30.14, capacidad de elevación válida en toda la rotación de 360 grados.

Especificaciones

RANGO DE EXCAVACIÓN PL4809D

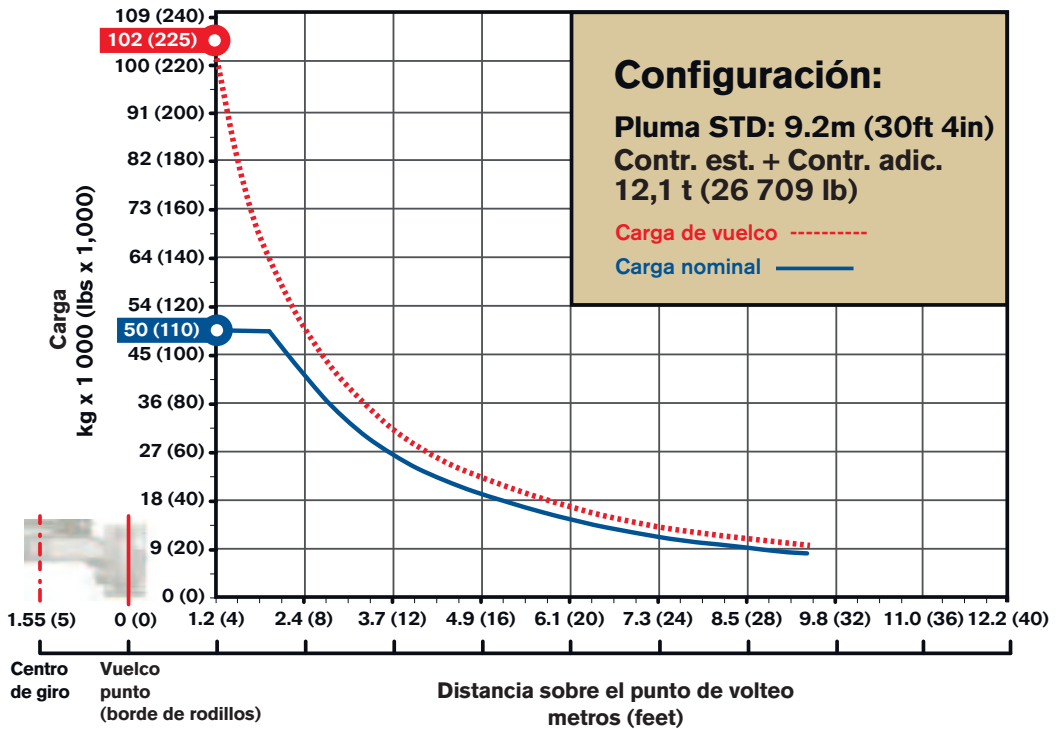
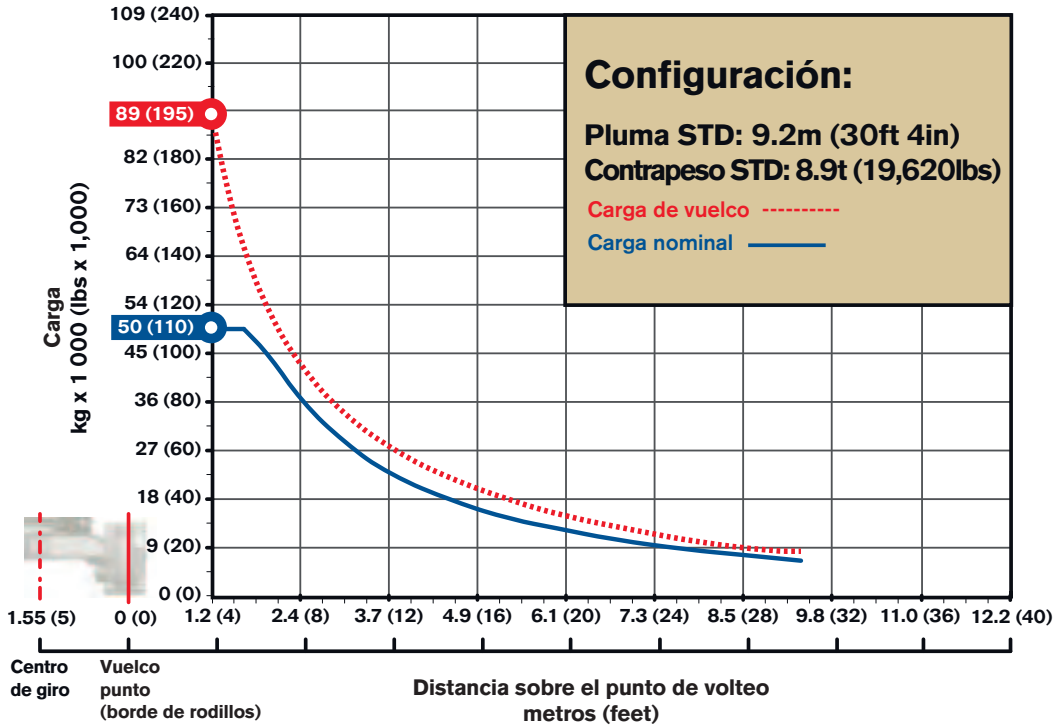


Notas al pie de página PL4809D

Capacidad máxima de volcamiento según ISO 8813, SAE J743 y ASME B30.14, capacidad nominal según ISO 8813 y ASME B30.14, capacidad de elevación válida a través de rotación de 360 grados

Longitud de la pluma	m	ft in	9.2	30' 4"
con extensión	m	ft in	11.2	36' 11"
Contrapeso trasero	kg	lb	8 900	19,620
con contrapeso trasero adicional	kg	lb	12 115	26,709
Contrapesos en el carro inferior	kg	lb	2 X 902	2 X 1,989
Cable de acero	mm	ft in	22.2	7/8"
con resistencia mínima a la ruptura de	kg	lb	36 000	79,400
Guarnición en el bloque de carga		Parts		6

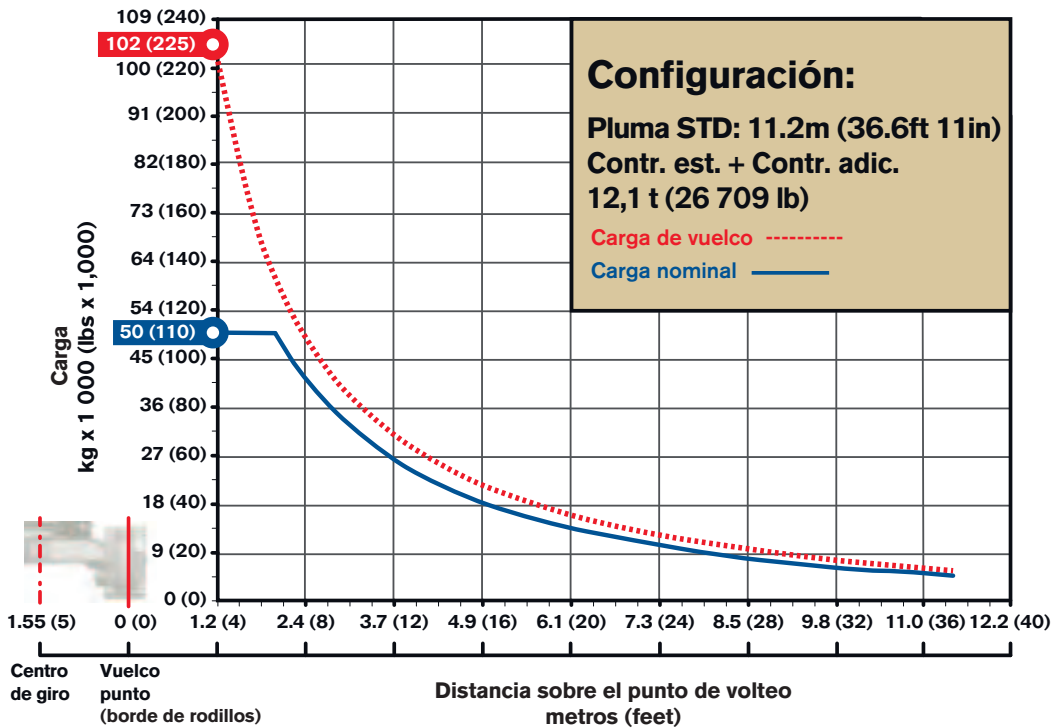
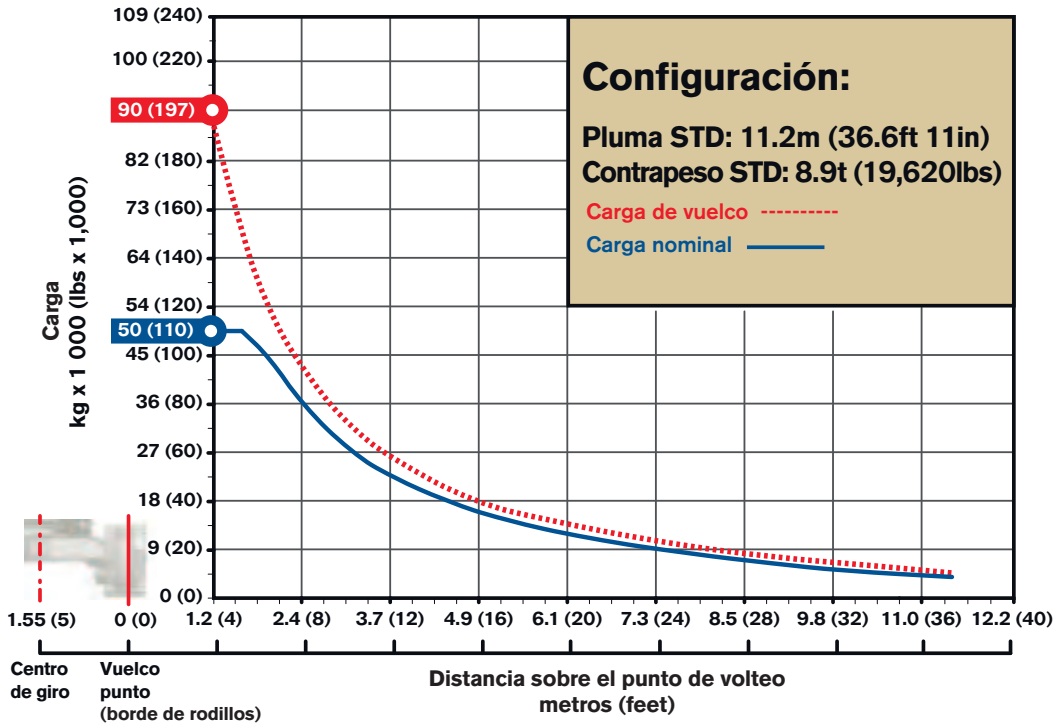
GRÁFICOS DE RANGO DE TRABAJO / CARGA CON PL3005D DE CONFIGURACIÓN ESTÁNDAR PL4809D



*Nota: Capacidad de vuelco máxima según ISO 8813, SAE J743 y ASME B30.14. Capacidad nominal según ISO 8813 y ASME B30.14, capacidad de elevación válida en toda la rotación de 360 grados.

Especificaciones

GRÁFICOS DE RANGO DE TRABAJO / CARGA CON PL3005D DE CONFIGURACIÓN ESTÁNDAR PL4809D



*Nota: Capacidad de vuelco máxima según ISO 8813, SAE J743 y ASME B30.14. Capacidad nominal según ISO 8813 y ASME B30.14, capacidad de elevación válida en toda la rotación de 360 grados.

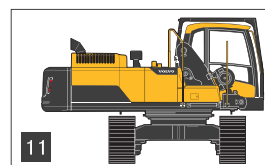
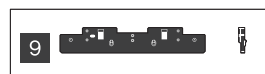
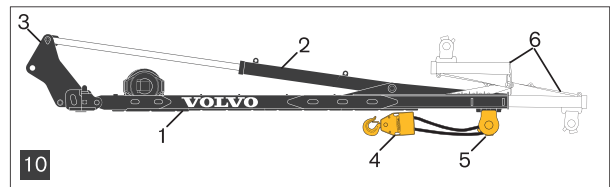
PESO DE OPERACIÓN Y PRESIÓN EN EL TERRENO

Ancho de la zapata de oruga		Con contrapeso estándar		Presión sobre el suelo		Con contrapeso trasero adicional		Presión sobre el suelo	
mm	in	kg	lb	kPa	psi	kg	lb	kPa	psi
Con pluma estándar									
PL3005D*									
600	24"	35 330	77,890	66,9	9,7	-	-	-	-
750	30"	36 015	79,400	54,5	7,9	-	-	-	-
800	32"	36 240	79,895	51,4	7,5	-	-	-	-
PL3005D									
600	24"	35 110	77,405	66,4	9,6	-	-	-	-
750	30"	35 765	78,850	54,1	7,9	-	-	-	-
800	32"	35 880	79,105	50,9	7,4	-	-	-	-
PL4809D*									
700	28"	58 160	128,220	85,9	12,5	61 375	135 025	90,7	13,2
750	30"	58 200	128,310	80,3	11,6	61 415	135 113	84,7	12,3
900	36"	58 965	129,995	67,8	9,8	62 180	136 796	71,5	10,4
1 050	42"	59 725	131,670	58,8	8,5	62 940	138 468	62,0	9,0
PL4809D									
700	28"	58 160	128,220	85,9	12,5	61 375	135 025	90,7	13,2
750	30"	58 200	128,310	80,3	11,6	61 415	135 113	84,7	12,3
900	36"	58 965	129,995	67,8	9,8	62 180	136 796	71,5	10,4
1 050	42"	59 725	131,670	58,8	8,5	62 940	138 468	62,0	9,0
Con pluma extendida									
PL3005D*									
600	24"	36 340	80,115	68,8	10,0	-	-	-	-
750	30"	37 020	81,615	56,0	8,1	-	-	-	-
800	32"	37 245	82,110	52,9	7,7	-	-	-	-
PL3005D									
600	24"	36 135	79,665	68,4	9,9	-	-	-	-
750	30"	36 790	81,110	55,7	8,1	-	-	-	-
800	32"	36 905	81,365	52,4	7,6	-	-	-	-
PL4809D*									
700	28"	59 765	131 483	88,3	12,8	62 980	138,840	93,0	13,5
750	30"	59 805	131 571	82,5	12,0	63 020	138,935	86,9	12,6
900	36"	60 565	133 243	69,6	10,1	63 780	140,610	73,3	10,6
1 050	42"	61 325	134 915	60,4	8,8	64 540	142,285	63,6	9,2
PL4809D									
700	28"	59 765	131 483	88,3	12,8	62 980	138,840	93,0	13,5
750	30"	59 805	131 571	82,5	12,0	63 020	138,935	86,9	12,6
900	36"	60 565	133 243	69,6	10,1	63 780	140,610	73,3	10,6
1 050	42"	61 325	134 915	60,4	8,8	64 540	142,285	63,6	9,2

* Máquinas diseñadas para mercados menos reglamentados

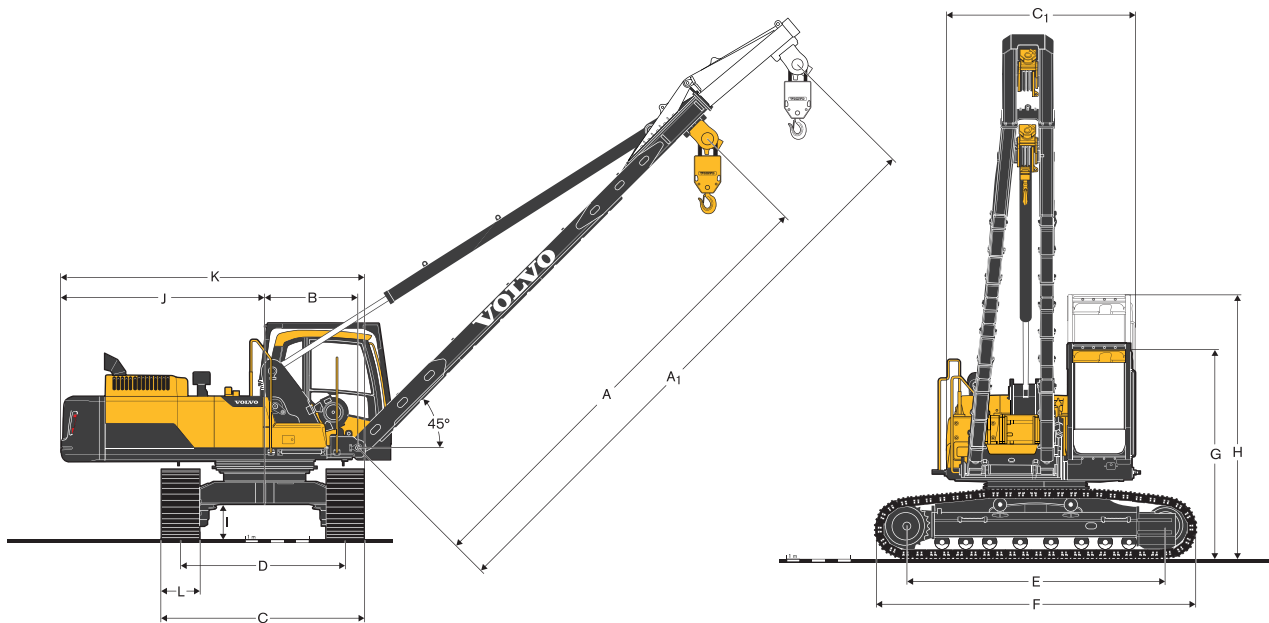
	Otros pesos		PL3005D		PL4809D	
	kg	lb	kg	lb	kg	lb
1	Pluma con guincho (con cable almacenado)		-	-	7 388	16 287
	Pluma		2 740	6 041	-	-
2	Cilindro de la pluma (sin aceite en el interior)		600	1 323	1 425	3 142
3	Adaptador con guincho (con cable almacenado)		2 460	5 423	-	-
	Adaptador		-	-	2 981	6 572
4	Bloque de gancho		270	595	520	1 146
5	Bloque bandera		370	816	486	1 071
6	Extensión de pluma		1 030	2 271	1 470	3 241
7	Contrapeso trasero		6 800	14 991	8 900	19 621
8	Contrapeso adicional		-	-	3 215	7 088
9	Contrapeso del bastidor de la oruga		-	-	2 X 902	1,9889
10	Conjunto de la pluma (1-5)		6 440	14 198	12 800	28 218
	con extensión de pluma (1-6)		7 470	16 469	14 270	31 459
11	Máquina con equipo estándar (menos 1-5)*		28 890	63 691	-	-
	Máquina con equipo estándar (menos 1-5 y 7 y 9)*		-	-	29 327	64 655

* Máquinas diseñadas para mercados menos reglamentados



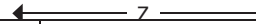
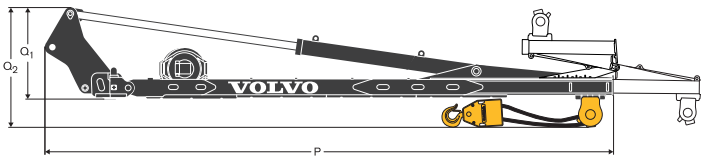
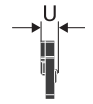
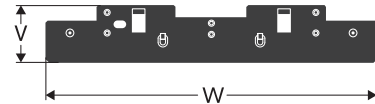
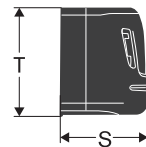
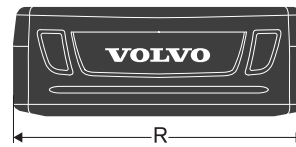
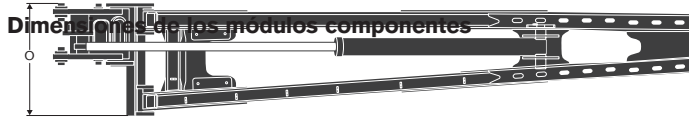
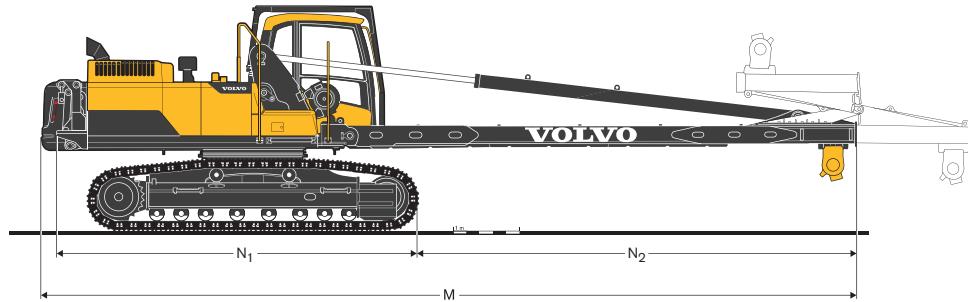
Especificaciones

DIMENSIONES



Descripción	Unidad	PL3005D		PL4809D	
A Longitud de la pluma	mm ft in	7 430	24' 4"	9 250	30' 4"
A ₁ Longitud de la pluma (extensión de la pluma)	mm ft in	9 240	30' 4"	11 250	36' 11"
B Centro de giro - Pasador montado en la pluma	mm ft in	1 470	4'10"	1 680	5'6"
C Ancho total (600mm; zapatas de 24")	mm ft in	3 190	10'6"	-	-
Ancho total (750mm; zapatas de 30", oruga extendida)	mm ft in	-	-	3 640	11'11"
Ancho total (750mm; zapatas de 30", oruga retraída)	mm ft in	-	-	3 140	10'4"
C ₁ Ancho total de la superestructura; elementos atornillados extraídos (pasamanos, escalones, pasarela)	mm ft in	2 910	9' 7"	3 010	9'10"
D Ancho de oruga (PL4809D extendido)	mm ft in	2 590	8'6"	2 890	9'6"
D ₁ Ancho de oruga (PL4809D retraída)	mm ft in	-	-	2 390	7' 10"
E Distancia entre centros de ruedas	mm ft in	4 020	13' 2"	4 370	14'4"
F Longitud de la oruga	mm ft in	5 040	16' 6"	5 530	18' 2"
G Altura total, cabina en la posición inferior	mm ft in	3 390	11'1"	3 610	11' 10"
Altura total, cabina en la posición inferior con ROPS	mm ft in	3 880	12'9"	4 110	13' 6"
H Altura total, cabina en la posición superior	mm ft in	580	1' 11"	600	2' 0"
Altura total, cabina en la posición superior con ROPS	mm ft in	3 190	10'6"	3 880	12'9"
I Espacio libre mínimo sobre el suelo	mm ft in	4 780	15' 8"	-	-
J Radio de giro trasero	mm ft in	-	-	5 700	18' 8"
K Ancho máximo de la máquina base, a través del carro inferior (con zapatas de 600 mm/ 24")	mm ft in	600	24"	700	28"
Ancho máximo de la base de la máquina, a lo largo del carro inferior (con zapatas de 750 mm; 30 in)	mm ft in	750	30"	750	30"
L Zapata de oruga	mm ft in	800	32"	900	36"
L ₁ Zapata de oruga	mm ft in	-	-	1 050	42"
L ₂ Zapata de oruga	mm ft in	800	32"	900	36"
L ₃ Zapata de oruga	mm ft in	-	-	1 050	42"

Dimensiones de la máquina base



Descripción	Unidad	PL3005D	PL4809D
M ₁ Largo total de transporte (extensión de pluma almacenada/extraída)	mm pies pulg	12 340 40'6"	15 260 50'1"
M ₂ Largo total de transporte (extensión de pluma extendida)	mm pies pulg	14 220 46'8"	17 250 56'7"
N ₁ Soporte de contrapeso, parte delantera de la oruga	mm pies pulg	5 420 17' 10"	6 210 20' 5"
N ₂ Desde la parte delantera de la oruga hasta el extremo de la pluma (no extendida)	mm pies pulg	6 620 21' 9"	8 660 28' 5"
N ₃ Desde la parte delantera de la oruga hasta el extremo de la pluma (extendida)	mm pies pulg	8 500 27' 13"	10 650 34' 11"
O Ancho del conjunto de pluma	mm pies pulg	1 580 5' 2"	1 960 6' 5"
P ₁ Longitud del conjunto de la pluma (extensión de pluma almacenada/extraída)	mm pies pulg	9 190 30' 2"	11 360 37' 3"
P ₂ Longitud del conjunto de la pluma (extensión de pluma extendida)	mm pies pulg	11 070 36' 4"	13 350 43' 10"
Q ₁ Altura del conjunto de pluma (sin bloque bandera)	mm pies pulg	1530 5' 0"	1 810 5' 11"
Q ₂ Altura del conjunto de pluma (extensión de pluma almacenada/extraída)	mm pies pulg	2190 7' 2"	2 380 7' 10"
Altura del conjunto de pluma (extensión de pluma extendida)	mm pies pulg	2370 7' 9"	2 510 8' 3"
R Longitud del contrapeso trasero	mm pies pulg	- -	2 990 9'10"
S Ancho del contrapeso trasero	mm pies pulg	- -	920 3'0"
T Altura del contrapeso trasero	mm pies pulg	- -	1 150 3'9"
U Espesor del contrapeso del bastidor de orugas	mm pies pulg	- -	140 6"
V Altura contrapesos del bastidor de orugas	mm pies pulg	- -	590 1'11"
W Longitud del contrapeso del bastidor de orugas	mm pies pulg	- -	3 325 10'10"
X Espesor del contrapeso trasero adicional	mm pies pulg	- -	270 11"
Y Longitud del contrapeso trasero adicional	mm pies pulg	- -	750 2' 5"
Z Longitud del contrapeso trasero adicional	mm pies pulg	- -	2 800 9' 2"

Ancho total de transporte

PL3005D

Unidad	Ancho de la zapata de oruga	Ancho de la máquina
mm pies pulg	600 24"	3 190 10'8"
mm pies pulg	750 30"	3 340 10'11"
mm pies pulg	800 32"	3 390 11'1"

PL4809D

Unidad	Ancho de la zapata de oruga	Ancho de la máquina retraído	Ancho de la máquina extendido
mm pies pulg	700 28"	3 090 10'2"	3 590 11'9"
mm pies pulg	750 30"	3 140 10'4"	3 640 11'11"
mm pies pulg	900 36"	3 290 10'10"	3 790 12'5"
mm pies pulg	1 050 42"	- -	3 940 12'11"

Equipo

EQUIPAMIENTO ESTÁNDAR

* Máquinas diseñadas para mercados menos reglamentados	PL3005D*	PL3005D	PL4809D*	PL4809D
Motor				
Motor diesel turbocargado de 4 tiempos con enfriamiento por agua, inyección directa y enfriador de aire cargado (que cumple los requisitos Tier 3 / Etapa IIIA)	•	•	•	•
(que cumple los requisitos Tier 4i EU / Etapa IIIB)	•	•	•	•
Filtro de aire con indicador	•	•	•	•
Calentador del aire de admisión	•	•	•	•
Apagado del motor eléctrico	•	•	•	•
Filtro de combustible y separador de agua	•	•	•	•
Prelimpiador de ciclón	•	•	•	•
Alternador, 80 A	•	•	•	•
Sistema de control eléctrico/electrónico				
Dos dispositivos antibloqueo	•	•	•	•
Contronics:				
Sistema de control de modo avanzado	•	•	•	•
Sistema de autodiagnóstico	•	•	•	•
Tecnología de ahorro de combustible modo "ECO"	•	•	•	•
CareTrack	•	•	•	•
3 años de suscripción a Caretrack	•	•	•	•
Indicación del estado de la máquina	•	•	•	•
Control de potencia por detección de la velocidad del motor	•	•	•	•
Sistema de ralentí automático	•	•	•	•
Incremento de potencia de una sola pulsación	•	•	•	•
Función de parada/arranque de seguridad	•	•	•	•
Sistema de gestión de la carga (LMS)	•	•	•	•
Monitor LCD a color ajustable	•	•	•	•
Interrupción maestro de desconexión eléctrica	•	•	•	•
Circuito que evita el reenganche del motor	•	•	•	•
Luces halógenas de gran capacidad:	•	•	•	•
Alarma de desplazamiento	•	•	•	•
Baterías, 2 x 12 V / 200 Ah	•	•	•	•
Motor de arranque, 24 V / 5.5 kW (PL3005D)	•	•	•	•
Motor de arranque, 24 V / 7 kW (PL4809D)	•	•	•	•
Sistema hidráulico				
Kit de excavación hidráulica en la máquina base	•	•	•	•
Interruptor de flujo separado y combinado de la bomba	•	•	•	•
Giro de 360 grados con sistema de bloqueo hidromecánico de giro	•	•	•	•
Válvulas antirrebote del giro	•	•	•	•
Sistema de filtrado multietapas	•	•	•	•
Cilindro de la pluma	•	•	•	•
Sellos de contaminación de los cilindros	•	•	•	•
Válvula hidráulica auxiliar	•	•	•	•
Motores de desplazamiento automáticos de dos velocidades	•	•	•	•
Motores de desplazamiento de velocidad variable ajustable por el usuario	•	•	•	•
Aceite mineral hidráulico de larga duración, ISO VG 68	•	•	•	•
Superestructura				
Vía de acceso con pasamanos	•	•	•	•
Contrapeso 6800 kg (14 990 lb)	•	•	•	•
Contrapeso desmontable hidráulicamente 8 900 kg (19 621 lb)	•	•	•	•
Área de almacenamiento de herramientas	•	•	•	•
Pasillo de servicio con malla reticular antideslizamiento	•	•	•	•
Cubierta inferior (4.5 mm)	•	•	•	•
Cabina e interior				
Elevador de cabina de 4 barras	•	•	•	•
Asiento de tela con calefacción	•	•	•	•
Palancas de mando con 4 interruptores cada una	•	•	•	•
Pedales de desplazamiento con palancas de mano	•	•	•	•
Pedal de traslación en línea recta	•	•	•	•
Calefacción y aire acondicionado, automáticos	•	•	•	•
Asiento del operador ajustable y consola de control de joystick	•	•	•	•
control console	•	•	•	•
Asiento del operador ajustable y consola	•	•	•	•
Palanca de bloqueo hidráulico de seguridad	•	•	•	•

* Máquinas diseñadas para mercados menos reglamentados	PL3005D*	PL3005D	PL4809D*	PL4809D
Cabina e interior				
Estéreo AM/FM con reproductor de CD y entrada MP3:	•	•	•	•
Estéreo AM/FM con reproductor de CD y MP3 y entrada USB:	•	•	•	•
incluye antena en el vidrio	•	•	•	•
La cabina, impermeable e insonorizada, incluye:	•	•	•	•
Portavasos	•	•	•	•
Cerraduras de las puertas	•	•	•	•
Alfombra	•	•	•	•
Bocina	•	•	•	•
Área grande de almacenamiento	•	•	•	•
Ventana delantera elevable	•	•	•	•
Parabrisas inferior desmontable	•	•	•	•
Cinturón de seguridad de 3"	•	•	•	•
Vidrio de seguridad con tinte leve	•	•	•	•
Limpiaaparabrisas con lavaparabrisas y característica intermitente (Lados delantero y derecho)	•	•	•	•
Preparación para montaje de kit antivandalismo	•	•	•	•
Llave maestra	•	•	•	•
Escotilla fija	•	•	•	•
Cámara de visión trasera y lateral	•	•	•	•
Elevador de cabina de cuatro barras montado, certificado ROPS (ISO 3471 y EN474-1), sólo instalación en la fábrica	•	•	•	•
Carro inferior				
Articulación de las orugas engrasada y sellada	•	•	•	•
Greased and sealed track link	•	•	•	•
Carro inferior retraíble hidráulicamente	•	•	•	•
Protección de orugas completa	•	•	•	•
Cubierta inferior (10 mm)	•	•	•	•
Anillos de tracción	•	•	•	•
Contrapesos del bastidor de orugas 2 x 902 kg (2 X 1984 lb)	•	•	•	•
Zapatas de las orugas				
Zapatas de las orugas de 600 mm, garras sencillas	•	•	•	•
Zapatas de las orugas de 750 mm, garras sencillas	•	•	•	•
Pluma PL				
Preparada para extensión de pluma	•	•	•	•
7.3m (24' 1")	•	•	•	•
9.2m (30' 4")	•	•	•	•
Cabestrante	•	•	•	•
Bloque bandera	•	•	•	•
Motón de gancho	•	•	•	•
Bloque de gancho	•	•	•	•
Cable de acero, D22	•	•	•	•
Servicio				
Kit de herramientas, mantenimiento diario	•	•	•	•

EQUIPO OPCIONAL

* Máquinas diseñadas para mercados menos reglamentados	PL3005D*	PL3005D	PL4809D*	PL4809D
Calentador del bloque : 240V 120V, 240V	•	•	•	•
Calentador del refrigerante diesel, 10 kW, programable	•	•	•	•
Separador de agua con calentador	•	•	•	•
Separador de agua adicional	•	•	•	•
Bomba de llenado de combustible: 35 l/min, con apagado automático	•	•	•	•
50 l/min, con apagado automático	•	•	•	•
Prefiltro en baño de aceite	•	•	•	•

EQUIPO OPCIONAL

* Máquinas diseñadas para mercados menos reglamentados	PL3005D*	PL3005D	PL4809D*	PL4809D
Eléctrico				
Lámparas adicionales:	•	•	•	•
Montada en la cabina 2	•	•	•	•
Montada en la estructura superior 1	•	•	•	•
Luces de pluma para plumas colocadoras de tubos	•	•	•	•
Antirrobo con sistema de bloqueo de código	•	•	•	•
Señalización de advertencia giratoria	•	•	•	•
Sistema hidráulico				
Tubería hidráulica:				
Martillo y cizalla, flujo de 2 bombas y pendiente y girador y acoplador rápido	•	•		
Caudal de bomba 2 para martillo y cizalla (caudal máx. 716 lpm, presión de doble acción 360 kgf/cm ²)			•	•
Aceite mineral hidráulico de larga duración, ISO VG 32	•	•	•	•
Long life hydraulic oil, ISO VG 68	•	•	•	•
Aceite mineral hidráulico de larga duración, ISO VG 68	•	•	•	•
Superestructura				
Contrapeso adicional; 3215 kg (7088 lb)			•	•
Cabina e interior				
Asiento de tela con calefacción y suspensión mecánica	•	•	•	•
Asiento de tela con calefacción y suspensión de aire	•	•	•	•
Palanca de control con control proporcional	•	•	•	•
Cenicero y encendedor	•	•	•	•
Parasol	•	•	•	•
Protección contra la lluvia	•	•	•	•

* Máquinas diseñadas para mercados menos reglamentados	PL3005D*	PL3005D	PL4809D*	PL4809D
Zapatas de las orugas				
Garras sencillas:				
750mm, 30"	•	•		
900mm, 36"			•	•
1050mm, 42"			•	•
Garras triples:				
700mm, 28"			•	•
800mm, 32"	•	•		
900mm, 36"			•	•
Pluma PL				
Extensión de pluma: 1,8 m (6' 0")	•	•		
Extensión de pluma: 2,0 m (6' 7")			•	•
Almohadilla de pluma	•	•	•	•
Equipo de excavación				
Kit de excavación:				
Pluma 6,2 m (20' 4"), brazo 3,05 m (10' 0") con sistema hidráulico auxiliar (válvula de seguridad, tubería de martillo y cizalla, tubería de acoplador rápido, tubería de rotador angular)	•	•		
Pluma 7,0 m (23' 0"), brazo 3,35 m (11' 0") con sistema hidráulico auxiliar (válvula de seguridad, tubería de martillo y cizalla)			•	•
Otros				
Paquete siberiano opcional para equipo de excavación	•		•	
Paquete siberiano opcional para tiendetubos	•			

SELECCIÓN DE EQUIPO VOLVO OPCIONAL

Extensión de pluma



Almohadilla de pluma



Kit de excavación



Circuito hidráulico auxiliar para implementos



Luces de pluma



Prefiltro en baño de aceite



No todos los productos están disponibles en todos los mercados. Conforme a nuestra política de mejora continua, nos reservamos el derecho a cambiar las especificaciones y diseños sin previo aviso. Las ilustraciones no muestran necesariamente la versión de serie de la máquina.



VOLVO

Volvo Construction Equipment

www.volvoce.com