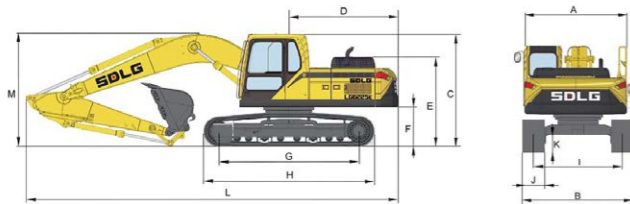


## Especificaciones (Equipo estándar)

Ítem	Especificaciones
<b>Dimensiones generales</b>	
Ancho total de la estructura superior (A)	2700 mm
Ancho total (B)	2990 mm
Altura total de la cabina (C)	2940 mm
Radio de giro de la parte trasera (D)	2880 mm
Altura total del capó del motor (E)	2345 mm
Altura libre del contrapeso (F)	1032 mm
Longitud de la oruga en contacto con el suelo (G)	3660 mm
Longitud de la oruga (H)	4480 mm
Entrevía de la oruga (I)	2390 mm
Ancho de la zapata (J)	600 mm
Altura libre mínima del suelo (K)	460 mm
Longitud total (L)	9720 mm
Altura total de la pluma (M)	2900 mm
Longitud de la pluma	5700 mm
Longitud del brazo	2900 mm
Alcance máx. de excavación	9940 mm
Alcance máx. de excavación en el suelo	9750 mm
Profundidad máxima de excavación	6730 mm
Altura máxima de corte	9450 mm
Altura máxima de descarga	6650 mm
Radio mínimo de giro delantero	3650 mm
<b>Parámetros generales</b>	
Peso operativo	21700 kg
Contrapeso	3700 kg
Capacidad de la cuchara	1,1 m <sup>3</sup>
Fuerza máx. de excavación de la cuchara - ISO (normal/power boost)	136,3 / 147,1 kN
Fuerza máx. de corte del brazo - ISO (normal/power boost)	98,2 / 104,9 kN
Presión media sobre el suelo	45,3 kPa
Fuerza de tracción	183 kN (18673 kgf)
Pendiente máxima	35°



Ítem	Especificaciones		
<b>Motor</b>			
Marca	DDE		
Modelo	BF6M2012		
Potencia nominal @ rpm	165 hp (123kW) @ 1800 rpm		
Torque máximo @ rpm	695 Nm @ 1350 rpm		
Tipo	Cuatro tiempos, inyección electrónica turbo compresor e intercooler		
Cilindrada	6,05 L		
Cilindros - diámetro del cilindro x carrera	6-101x126		
Norma de emisiones	Proconve MAR I / Tier 3		
<b>Sistema de translación</b>			
Nº de rodillos inferiores / superiores	2x7 / 2x2		
Velocidad de desplazamiento (baja/alta)	3,5 / 5,9 km/h		
Ancho de la zapata, garra triple	600 / 700 mm		
<b>Sistema de giro</b>			
Tipo	Motor de pistones axiales, reductor planetario, corona de giro con dientes internos y rodamiento de esferas		
Velocidad de giro / Torque de giro	12,3 rpm / 76,5 kNm		
<b>Sistema hidráulico</b>			
Bomba principal	Tipo	Control de Flujo negativo, 2 bombas de pistones axiales de desplazamiento variable	
	Flujo máximo	2x207 + 18 L/min	
	Presiones máximas	Implemento	330/350 kgf/cm <sup>2</sup>
		Translación	350 kgf/cm <sup>2</sup>
Bomba servo	Giro	285 kgf/cm <sup>2</sup>	
	Tipo	Bomba de engranajes	
Bomba servo	Flujo máximo	10 L/min	
	Presión máxima	40 kgf/cm <sup>2</sup>	
<b>Capacidades de llenado</b>			
Tanque de combustible	350 L		
Sistema hidráulico, total	260 L		
Tanque hidráulico	160 L		
Aceite del motor	23,5 L		
Reductor de translación	2 x 5,8 L		
Reductor de giro	8,6 L		

\* Los parámetros anteriores están sujetos a cambios sin previo aviso.  
Las ilustraciones no reflejan necesariamente las configuraciones estándar del equipo.

# E6225F EXCAVADORA

**Peso Operativo:**  
21.700 kg

**Capacidad de la Cuchara:**  
0.8-1.3 m<sup>3</sup>

**Potencia del Motor:**  
165 hp

## Confiable en Acción



 [youtube.com/sdlgequipoishispanoamerica](https://www.youtube.com/sdlgequipoishispanoamerica)

 [facebook.com/SDLGHispanoamerica](https://www.facebook.com/SDLGHispanoamerica)

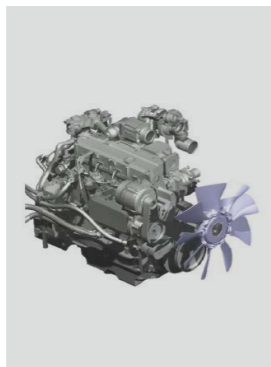
NO.SDLGE6225F\_ESP-V202202



# E6225F EXCAVADORA

## ALTA EFICIENCIA

El motor con turbocompresor, intercooler y control electrónico de Deutz (DDE), proporciona un alto par, excelente rendimiento y alta confiabilidad además de atender la reglamentación de emisión Tier 3. El sistema de filtración de aire en tres etapas, constituido por pre filtro, filtro principal y filtro de seguridad, aumenta la vida útil del motor.



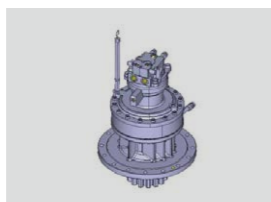
## PRECISIÓN EN LOS MOVIMIENTOS

El sistema hidráulico ofrece cinco modos de trabajo y diez posiciones de control del régimen del motor. Los movimientos suaves y proporcionales a los mandos de los joysticks, además de las prioridades de giro y de pluma, garantizan excelente control y precisión. Estas características, añadidas a la alta capacidad de excavación, proporcionan altos niveles de producción con bajo consumo de combustible.



## AGILIDAD EN EL TRABAJO

El motor de giro mejorado proporciona tiempos de ciclo cortos y agilidad en el trabajo.



## TOTAL CONTROL DEL EQUIPO

El sistema de control SDLG permite que el equipo opere en diferentes condiciones y diferentes formas de trabajar con eficiencia energética. Equipado con una nueva pantalla en LED a colores, operada por un teclado, que provee autodiagnóstico, monitorea y advierte al operador en caso haya alguna falla.



## COMODIDAD DEL OPERADOR

La amplia cabina de alta visibilidad es hermética, ofrece asiento con suspensión, sistema de climatización con calentamiento y aire acondicionado doble filtrado, además de estar apoyada sobre amortiguadores hidráulicos, proporcionando un entorno cómodo para el operador.



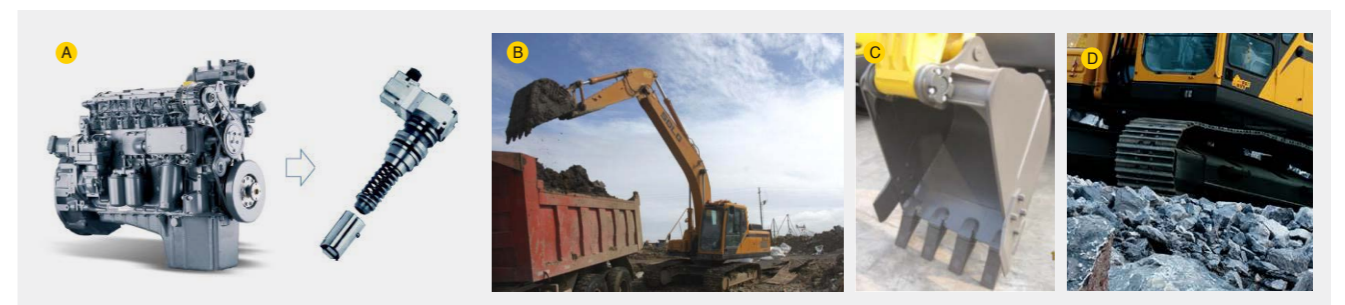
## ESTRUCTURA RESISTENTE

Pluma, brazo y cuchara constituyen un conjunto de excavación diseñado para ofrecer resistencia y confiabilidad.



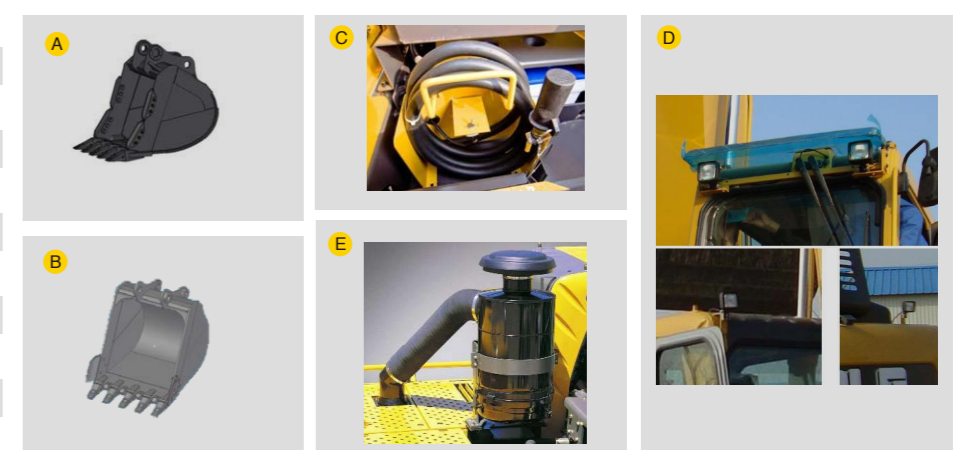
## Configuraciones Estándar

Motor DDE BF6M2012 con sistema de inyección controlado electrónicamente	A
Brazo HD 2900 mm	B
Cuchara GP 1,1 m <sup>3</sup>	C
Cabina estándar	
Aire acondicionado automático (HVAC)	
Sistema hidráulico pilotado de control negativo	
Aceite Hidráulico VG68 para climas cálidos	
Zapata de 600 mm	D
Pluma HD 5700 mm	
Contrapeso 3700 kg	



## Opcionales

Línea X1	
Martillo $\phi$ 135	
Cuchara HD 0,8 m <sup>3</sup>	A
Cuchara LM 1,2 m <sup>3</sup>	B
Protectores de cabina	
Bomba de reabastecimiento	C
Luces de trabajo adicionales	D
Brazo 2500 mm	
Filtro de aire en baño de aceite	E
Zapatas 700/800/900 mm	



\* El derecho final de interpretación de los parámetros mencionados es reservado por SDLG. No se comunicará ningún cambio. Las ilustraciones del texto pueden no ser siempre las ilustraciones estándar de este modelo.